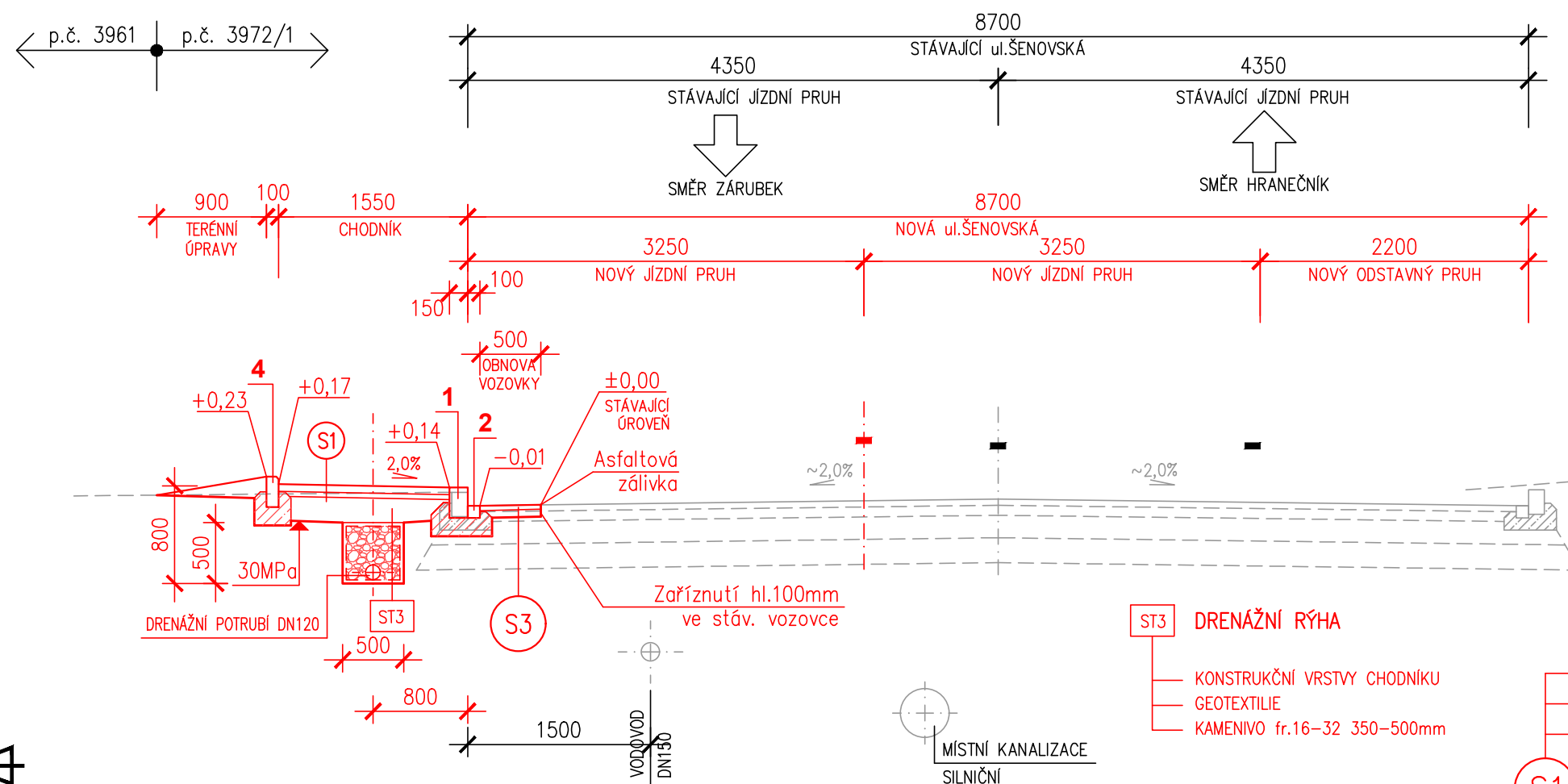
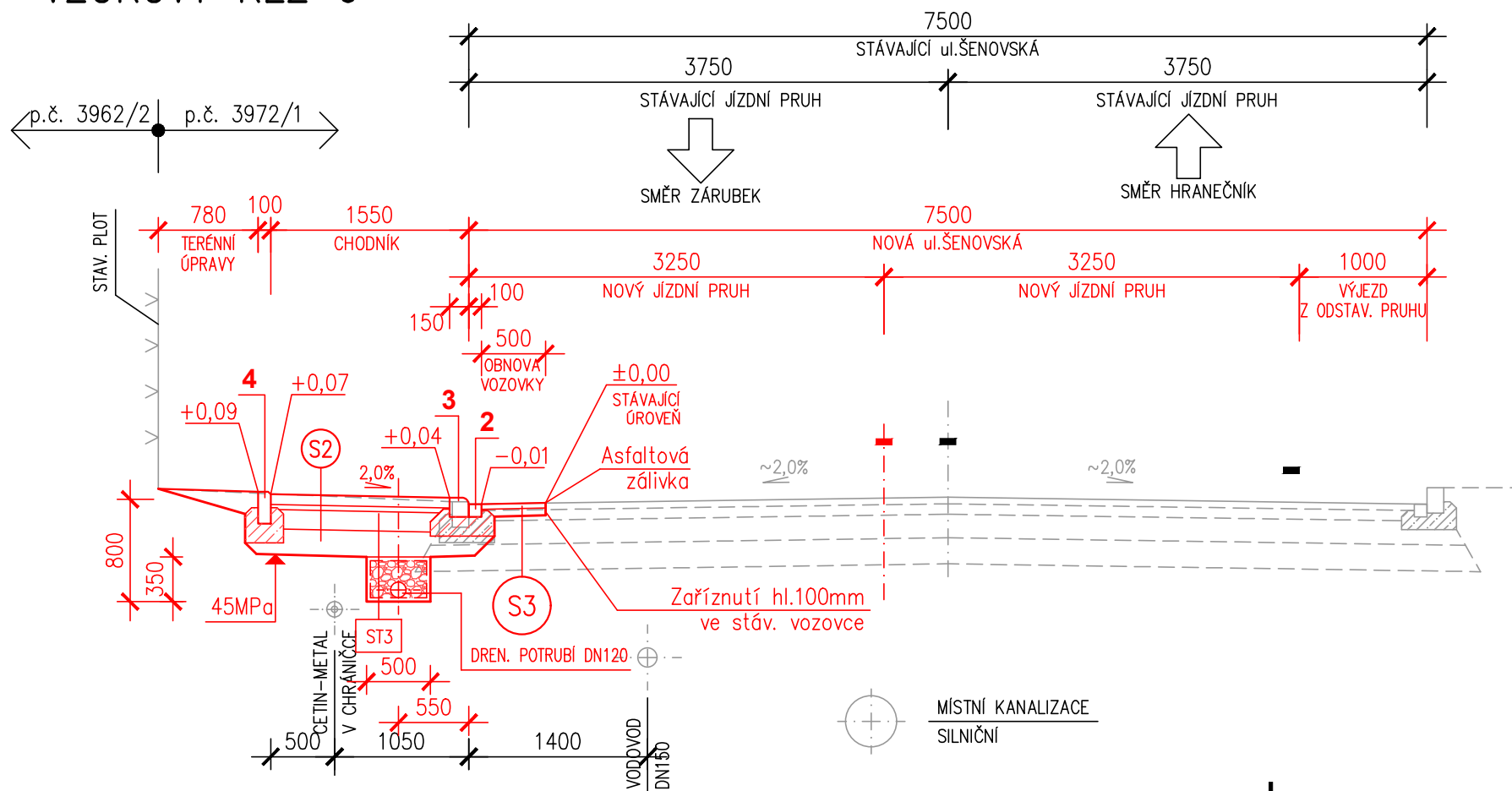


VZOROVÝ ŘEZ 5



VZOROVÝ ŘEZ 6



VÝPIS BETONOVÝCH PRVKŮ

- 1) BETONOVÝ OBRUBNÍK, BO 15/25 Z BETONU XF4 ULOŽEN DO BET. LOŽE C16/20 S BOČNÍ OPĚROU
- 2) JEDNOŘÁDEK ZE ŽULOVÉ KOSTKY tř. I (100x100x100mm) ULOŽEN DO BET. LOŽE C16/20 S BOČNÍ OPĚROU
- 3) BETONOVÝ OBRUBNÍK, BO 15/15 PRO STUPEŇ Vlivu PROSTŘEDÍ XF4 ULOŽEN DO BET. LOŽE C16/20
- 4) BETONOVÝ OBRUBNÍK, BO 10/25 PRO STUPEŇ Vlivu PROSTŘEDÍ XF4 ULOŽEN DO BET. LOŽE C16/20

OBNOVA VOZOVKY

- ASFAKOVÝ BETON STŘEDNĚZRNÝ ACO 11+ 40 mm
- POSTŘÍK SPOJOVACÍ SE ZBYTKOVÝM ASFALTEM V MNOŽ. 0,50kg/m²
- OBALOVANÉ KAMENIVO STŘEDNÍ (ACP 16+) 60 mm
- POSTŘÍK INFILTRAČNÍ SE ZBYTKOVÝM ASFALTEM V MNOŽ. 1,50kg/m²
- STÁVAJÍCÍ PODKLAD

CELKEM 100 mm

CHODNÍK, NÁVRH DLE TP170-KATALOG VOZOVEK, KATALOGOVÝ LIST D2-D-1

- BETONOVÁ ZÁMKOVÁ DLAŽBA DRENO, ŠEDÁ 80 mm
- LOŽNÁ VRSTVA PÍSKU (KAMENNÉ VÝSIVKY), fr. 2-5mm 40 mm
- PODKLADNÍ VRSTVA ŠTĚRKODRTĚ - ŠD 0/32 200 mm

CELKEM min. 320 mm

PŘEJÍŽDĚNÝ CHODNÍK

NÁVRH DLE TP170-KATALOG VOZOVEK, KATALOGOVÝ LIST D2-D-1, TDZ=V

- BETONOVÁ ZÁMKOVÁ DLAŽBA DRENO, ŠEDÁ 100 mm
- LOŽNÍ VRSTVA Z DRCENÉHO KAMENIVA FR.4-8 50 mm
- ŠTĚRKODRTĚ ŠD FR. 0-32 150 mm
- ŠTĚRKODRTĚ ŠD FR. 0-63 200 mm

CELKEM 500 mm

ZODPOVĚDNÝ PROJEKTANT	VYPRACOVAL	Ing. Stanislav Ostruška PROJEKTOVÁ A INŽENÝRSKÁ ČINNOST VE VÝSTAVBĚ 739 14 OSTRAVICE č.p. 770 MOBIL: 777 046 586 IČO: 689 09 420
ING.OSTRUŠKA	ING.OSTRUŠKA	
INVESTOR: SMO, Městský obvod Slezská Ostrava, Těšínská 35, PSČ 710 16		
OKRES: OSTRAVA-MĚSTO	OBEC: OSTRAVA	KATASTR: SLEZSKÁ OSTRAVA
STAVBA:	CHODNÍK PODÉL ul. ŠENOVSKÁ, úsek Zárubecká - Hranečník	
ČÁST:		
VÝKRES:	D.1.1.2c.3 VZOROVÉ ŘEZY 5, 6	
	FORMÁT	2 A4
	DATUM	03/2023
	STUPEŇ	DUR/DSP
	ČÍSLO ZAK.	21-574
	MĚŘÍTKO	1:50
	ČÍSLO VÝKRESU:	21574-ST-D.1.2c3